

16.09.85

Zu Bildtafel

094

Gruppe = KUPPLUNG

Dominator 66

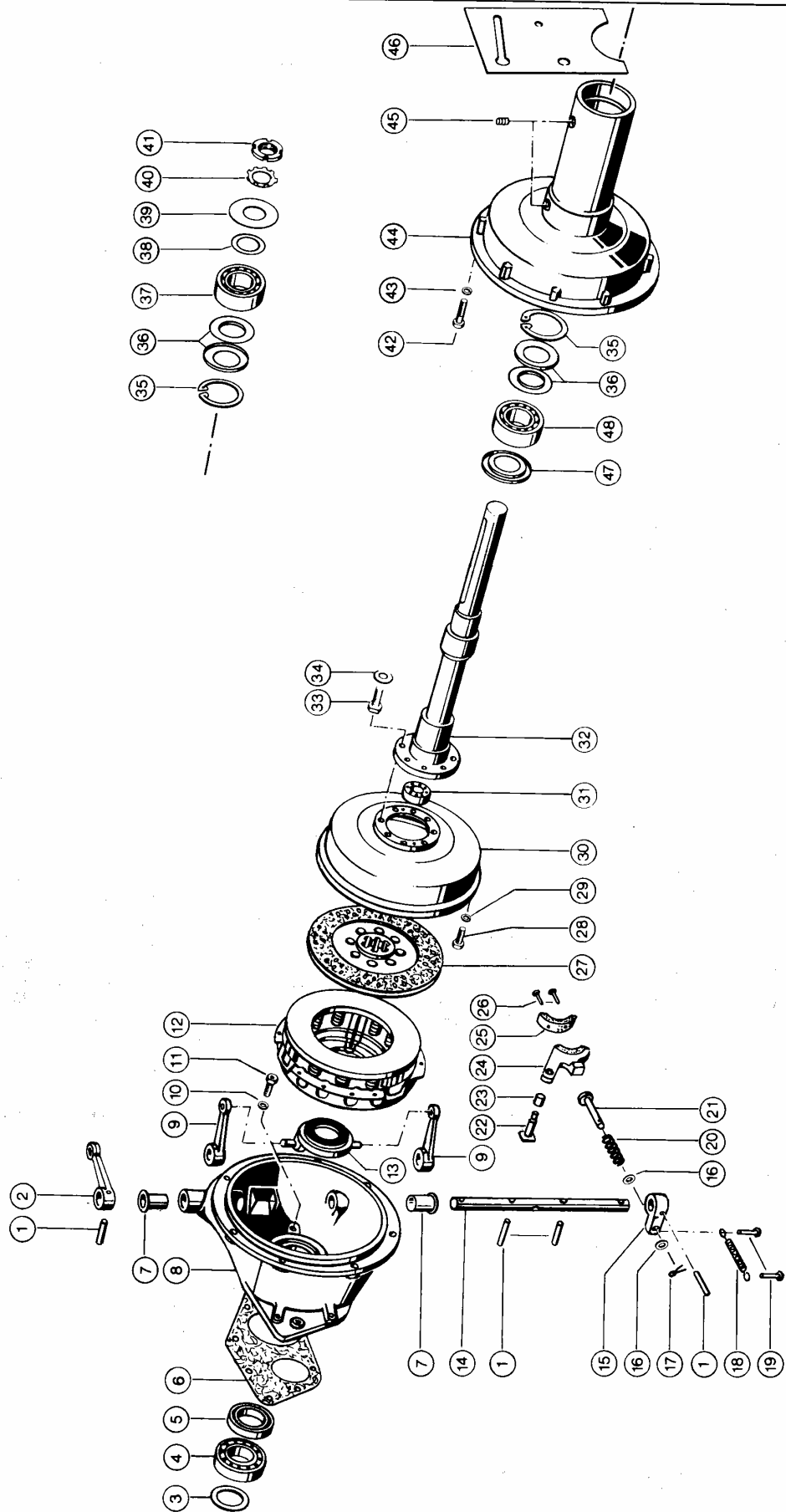


Bild Nr.	Ersatzteil Nr.	Bezeichnung		DIN		Stck. P.Gr	Bemerkung
1	215 013.0	Spannstift	6x36	7344	Expansion pin	5	
2	631 682.0	Hebel			Lever	1	
3	238 387.0	Stützscheibe	S 45x55x3	988	Back-up washer	1	
4	235 919.0	Rillenkugellager	6209	625	Grvd.ball bearing	1	
5	238 929.1	Wellendichtring	A 42x72x8 Fp-G	3760	Radial seal	1	
6	671 674.0	Dichtung			Gasket	1	
7	631 180.0	Buchse			Bush	2	
8	679 993.0	Kupplungsgehäuse			Clutch housing	1	
9	631 681.0	Kupplungsgabel			Clutch yoke	2	
10	239 388.0	Contact-Scheibe	A 10		Contact washer	6	
11	236 227.0	Zylinderschraube	M 10x30 8.8	912	Socket head screw	6	
12	679 995.1	Kuppl.druckplatte			Pressure plate	1	
13	631 663.0	Ausrücker			Thrust bearing	1	
14	671 663.0	Kupplungswelle	D 20, 366 lang		Shaft	1	
15	631 762.0	Hebel			Lever	1	
16	237 990.0	Scheibe	10,5	433	Washer	4	
17	235 112.0	Splint	3,2 x 12	94	Split pin	1	
18	631 770.0	Zugfeder			Tension spring	1	
19	236 602.0	Halbrundkerbnagel	4x12	1476	Notched nail	2	
20	631 769.0	Druckfeder			Compress.spring	1	
21	631 768.1	Bolzen			Bolt	1	
22	238 237.0	Bolzen m. gewinde	12 H11x25x45	1445	Bolt	1	
23	712 653.1	Buchse			Bush	1	
24	631 847.0	Bremsbacke			Brake shoe	1	
25	631 764.0	Bremsbelag			Brake lining	1	
26	236 975.0	Senkkerbnagel	2,6x10	1477	Notched pin	2	
27	679 996.0	Mitnehmerscheibe			Driving disc	1	
28	236 200.0	Sechskantschraube	M 8x20 8.8	933	Hex. bolt	9	
29	239 387.0	Contact-Scheibe	A 8		Contact washer	9	
30	679 989.0	Schwungscheibe			Flywheel	1	
31	238 999.1	Rillenkugellager	6005-2Rsc3Lht30	625	Grvd.ball bearing	1	
32	609 428.0	Welle			Shaft	1	- ab Nr. 08301736
	679 990.0	Kupplungswelle			Shaft	1	- bis Nr. 08301735
33	237 383.0	Sechskantschraube	M 10x25 8.8	933	Hex. bolt	8	
34	239 388.0	Contact-Scheibe	A 10		Contact washer	8	
35	235 190.0	Sicherungsring	90x3	472	Circlip	2	- ab Nr. 08301736
	236 318.0	Sicherungsring	80x2,5	472	Circlip	2	- bis Nr. 08301735
36	215 129.0	Dichtungslamelle			Compound seal	2	- ab Nr. 08301736
	179 805.0	Dichtungslamelle	Z 010		Compound seal	2	- bis Nr. 08301735
37	215 130.0	Rillenkugellager	6309 Rs/C3	625	Grvd.ball bearing	1	- ab Nr. 08301736
	244 031.0	Rillenkugellager	6308 RS C3	625	Grvd.ball bearing	1	- bis Nr. 08301735
38	236 861.0	Scheibe	41x62x1,5		Washer	1	- bis Nr. 08301735
39	215 127.0	Nilosring	6309 Zav		Bearing seal ring	1	- ab Nr. 08301736
	712 654.0	Scheibe	41x87x1,5		Washer	1	- bis Nr. 08301735
40	179 806.0	Sicherungsblech	A 40	70952	Locking plate	1	- bis Nr. 08301735
41	235 805.0	Nutmutter	M 40x1,5	70852	Slotted nut	1	- bis Nr. 08301735
42	237 442.0	Sechskantschraube	M 8x25 8.8	933	Hex. bolt	8	
43	239 387.0	Contact-Scheibe	A 8		Contact washer	8	
44	643 241.0	Kupplungsglocke			Clutch housing	1	- ab Nr. 08301736
	679 988.0	Kupplungsglocke			Clutch housing	1	- bis Nr. 08301735
45	090 120.0	Verschlusschraube	M 10x1	906	Screw plug	2	
46	609 409.1	Halteblech			Plate	1	- ab Nr. 08301736
	602 189.2	Halteblech			Plate	1	- bis Nr. 08301735
47	215 128.0	Nilosring	6211 Zav		Bearing seal ring	1	- ab Nr. 08301736
	179 804.0	Nilosring	6210 Av		Bearing seal ring	1	- bis Nr. 08301735
48	234 821.0	Rillenkugellager	6211 RS C3	625	Grvd.ball bearing	1	- ab Nr. 08301736
	244 030.0	Rillenkugellager	6210 RS C3	625	Grvd.ball bearing	1	- bis Nr. 08301735